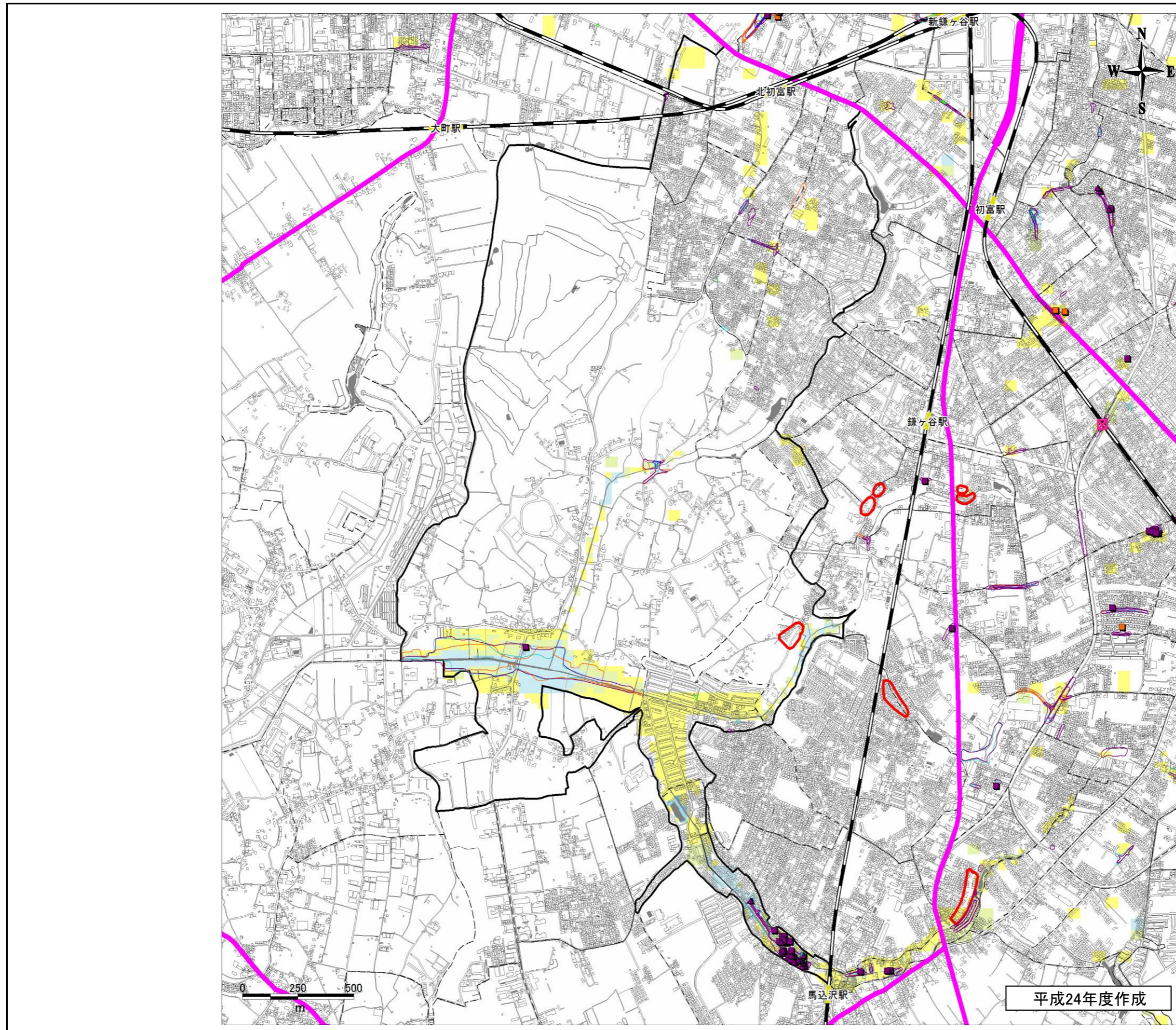


水害・土砂災害危険性分布図 3. 南部地区

地区名：南部地区

地区番号：3



凡例

水害危険性の分布

浸水想定区域

- 浸水が0.5m未満の区域
- 浸水が0.5～1.0mの区域
- 浸水が1.0～2.0mの区域
- 浸水が2.0～5.0mの区域

平成20年～平成24年の水害被害

- | | | | | | |
|------|---------------------------------------|-------------------------------------|---------------------------------------|--------------------------------------|-------------------------------------|
| | H20 | H21 | H22 | H23 | H24 |
| 床上浸水 | ▲ | ▲ | ▲ | ▲ | ▲ |
| 床下浸水 | ■ | ■ | ■ | ■ | ■ |
| 浸水範囲 | ○ | ○ | ○ | ○ | ○ |

土砂災害危険性の分布

土砂災害危険箇所(県公表):急傾斜地

- I: 人家が5戸以上
- II: 人家が1～4戸以上
- ▲ III: 住宅等立地可能性有

- 緊急輸送道路
- ☒ 冠水の恐れがあるアンダーパス

メモ欄 (気づいたことをメモしましょう)

平成24年度作成