

かまがやしすいがい 鎌ヶ谷市水害ハザードマップ Kamagaya City Flood Hazard Map

しんすいそうていくいき
浸水想定区域
浸水が予想される範囲と深さを示しています

土砂災害警戒区域等
指定緊急避難場所
指定避難所

種別	No.	名称	所在地	電話番号	井戸/ヘリ	主な対象地区	索引
指定緊急避難場所	1	鎌ヶ谷小学校	中央2-1-1	442-1105		初富、南初富、中央、東初富、新鎌ヶ谷	G-8
指定緊急避難場所	2	東部小学校	鎌ヶ谷8-3-11	443-2070		丸山、鎌ヶ谷、東道野辺	H-12
指定緊急避難場所	3	北部小学校	栗野735	443-2410		栗野、佐津間、中・西・南佐津間	G-4
指定緊急避難場所	4	南部小学校	中沢726	443-5148		道野辺、西道野辺、馬込山、中沢、東中沢、中沢新町	D-12
指定緊急避難場所	5	西部小学校	初富110	443-6621		初富、北初富、くぬぎ山、北初富、新鎌ヶ谷	D-6
指定緊急避難場所	6	中部小学校	道野辺中央3-12-3	443-0029		丸山、道野辺中央、道野辺本町、中沢、東中沢、中沢新町、富岡	E-10
指定緊急避難場所	7	初富小学校	東初富1-20-1	445-2321		東初富、初富、南初富、東初富	I-9
指定緊急避難場所	8	道野辺小学校	東道野辺5-5-1	445-5041		丸山、鎌ヶ谷、南鎌ヶ谷、東道野辺	F-13
指定緊急避難場所	9	五本松小学校	南初富1-16-1	445-2366		初富、南初富、中央、東初富、新鎌ヶ谷	H-8
指定緊急避難場所	10	鎌ヶ谷中学校	富岡1-2-1	444-0456		道野辺本町、東中沢、南初富、富岡、初富本町、新鎌ヶ谷	F-9
指定緊急避難場所	11	第二中学校	東道野辺4-19-26	444-6751		丸山、鎌ヶ谷、東道野辺、道野辺本町、右京塚	G-12
指定緊急避難場所	12	第三中学校	富岡450	443-3473		中沢、北中沢、初富、北初富、新鎌ヶ谷、栗野、佐津間	F-6
指定緊急避難場所	13	第四中学校	中沢1024-1	444-2185		中沢、東中沢、北中沢	C-10
指定緊急避難場所	14	第五中学校	初富806-262	443-3410		初富、東初富	J-7
指定緊急避難場所	15	鎌ヶ谷高等学校	東道野辺1-4-1	444-2171		道野辺、東道野辺、西道野辺、道野辺中央、道野辺本町、中沢、中沢新町	E-12
指定緊急避難場所	16	鎌ヶ谷西高等学校	初富284-7	446-0051		初富、 <small>くぬぎ山</small> 、栗野、佐津間	D-5
指定緊急避難場所	17	南初富保育園	東初富2-6-50	443-2093		南初富、東初富	H-9
指定緊急避難場所	18	道野辺保育園	道野辺中央5-7-10	444-1885		道野辺、東道野辺、道野辺中央、中沢、中沢新町	E-11
指定緊急避難場所	19	くぬぎ山コミュニティセンター <small>くぬぎ山</small>	くぬぎ山4-2-46-10	047-389-1401		初富、 <small>くぬぎ山</small> 、串崎新田	B-6
指定緊急避難場所	20	市制記念公園	富岡924-6	445-0285		初富、南初富、中央、東初富、新鎌ヶ谷、栗野、佐津間	H-6
指定緊急避難場所	21	鎌ヶ谷市民体育館	初富860-3	444-8585		初富、 <small>くぬぎ山</small> 、南初富、栗野、軽井沢	I-8
指定緊急避難場所	22	海上自衛隊松戸駐屯地	松戸市五番六六17	047-387-2171		<small>くぬぎ山</small>	A-6
指定緊急避難場所	23	鎌ヶ谷カントリークラブ	北沢1338-3	444-4111		中沢、東中沢、北中沢	C-10
指定緊急避難場所	24	海上自衛隊下総航空基地	柏市鎌ヶ谷1614-1	04-7191-2321		東初富、栗野、佐津間、軽井沢、中・西・南佐津間	K-3
指定緊急避難場所	25	社会福祉センター	初富802-116	444-0121		東初富等対象	K-7

種別	No.	名称	所在地	電話番号	井戸/ヘリ	主な対象地区	索引
指定緊急避難場所	1	土砂災害警戒区域等	道野辺				E-12
指定緊急避難場所	2	土砂災害警戒区域等	道野辺中央5丁目				E-11
指定緊急避難場所	3	土砂災害警戒区域等	道野辺本町2丁目				F-11
指定緊急避難場所	4	土砂災害警戒区域等	道野辺本町2丁目				F-11 G-31
指定緊急避難場所	5	土砂災害警戒区域等	東道野辺1丁目				F-18
指定緊急避難場所	6	土砂災害警戒区域等	東道野辺2丁目				F-18
指定緊急避難場所	7	土砂災害警戒区域等	東道野辺3丁目				F-18
指定緊急避難場所	8	土砂災害警戒区域等	中沢				A-12

土砂災害警戒区域等
Sediment Disaster Warning Areas

1 土砂災害警戒区域
土砂災害が発生した場合に、住民等の生命または身体に危害が生じるおそれがある区域

2 土砂災害特別警戒区域
土砂災害が発生した場合に、建築物に損傷が生じ、住民等の生命または身体に著しい危害が生じるおそれがある区域

3 急傾斜地崩壊危険箇所
土砂崩れの危険性があり、5人以上の人数あるいは学校などの公共施設に被害をもたらす可能性のある急傾斜地(傾斜度30度以上、高さ5m以上のもの)

「お住まいの地域」でも
土砂災害警戒区域等の詳細な情報を掲載しています。

「お住まいの地域」では...
主要な道路を利用して市内の地域情報や行政情報を公開、提供しているサイトです。

浸水想定区域・浸水継続時間について
Flood Risk Areas and Duration of Inundation

浸水想定区域と浸水継続時間は、千葉県と鎌ヶ谷市がそれぞれ作成した想定図を組み合わせて作成しています。

浸水の要因	地域	想定条件	作成主体
外水氾濫	大柏川の流域(中流川三筋川の合流地点より下流)	24時間の降雨量 673mm (150mm/h)	千葉県
内水氾濫	上記以外の市内全域	24時間の降雨量 673mm (150mm/h)	鎌ヶ谷市

想定される浸水深と浸水継続時間は目安であり、実際の降雨による浸水深と浸水継続時間とは異なる場合があります。

浸水想定区域・浸水継続時間について

浸水が引くまでにかかる時間

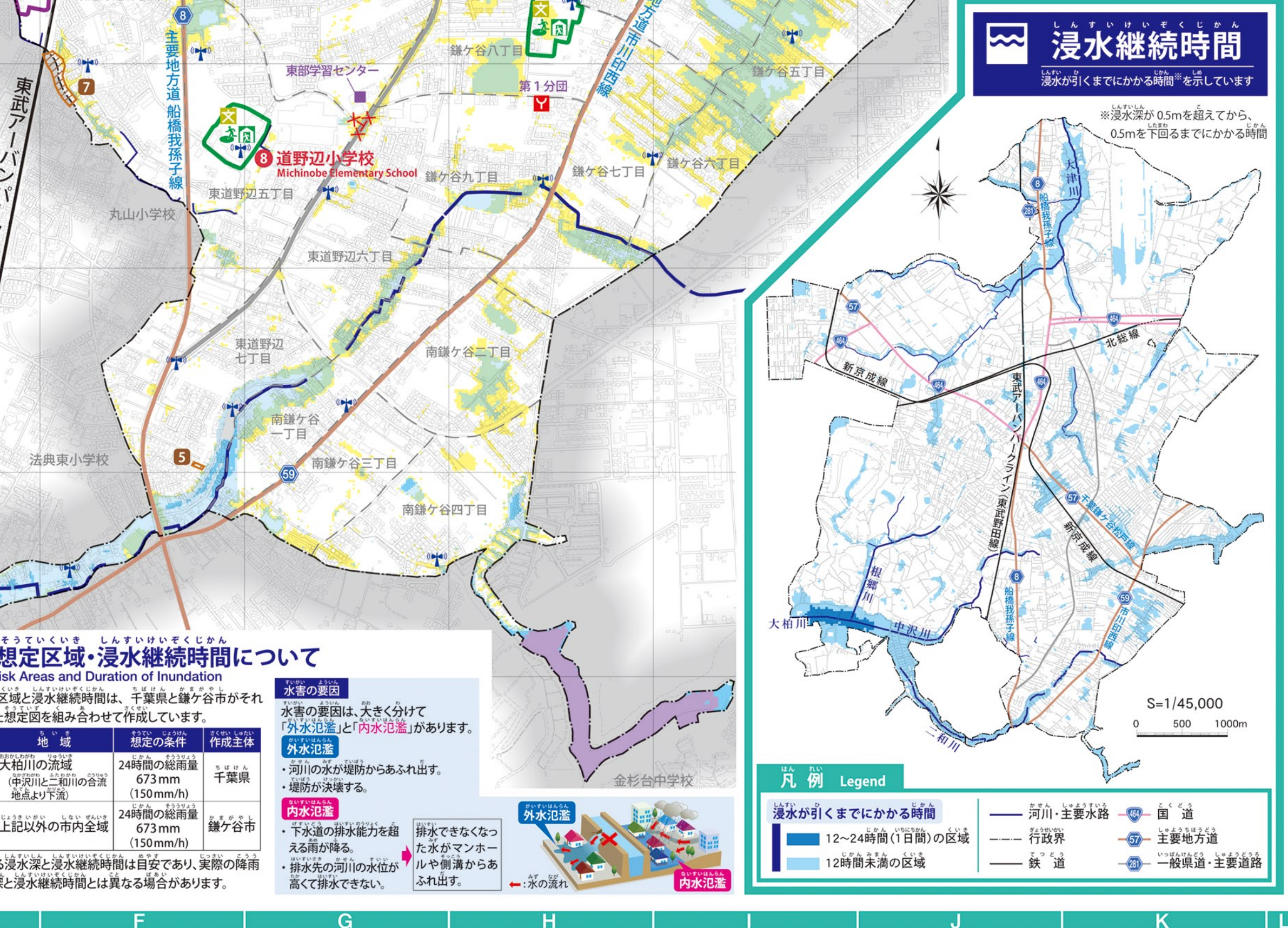
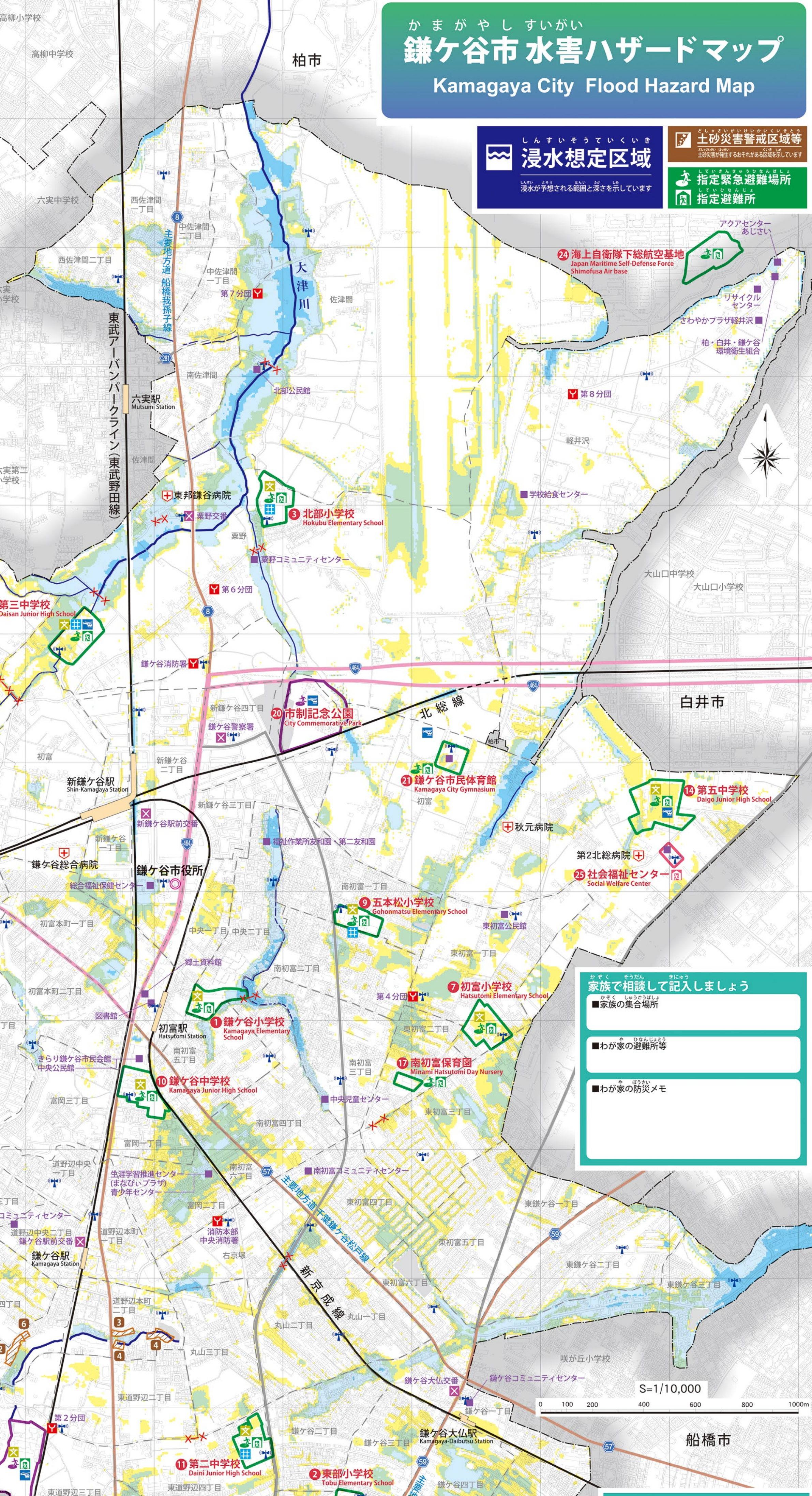
- 12~24時間(1日)の区域
- 12時間未満の区域

浸水が引くまでにかかる時間

- 12~24時間(1日)の区域
- 12時間未満の区域

浸水が引くまでにかかる時間

- 12~24時間(1日)の区域
- 12時間未満の区域



家族で相談して記入しましょう

- 家族の集合場所
- わが家の避難所等
- わが家の防災メモ

浸水継続時間
浸水が引くまでにかかる時間

※浸水深が0.5mを超えてから、0.5mを下回るまでにかかる時間

令和四年二月作成