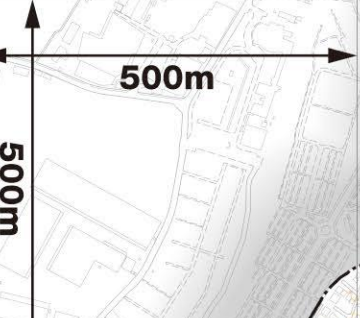
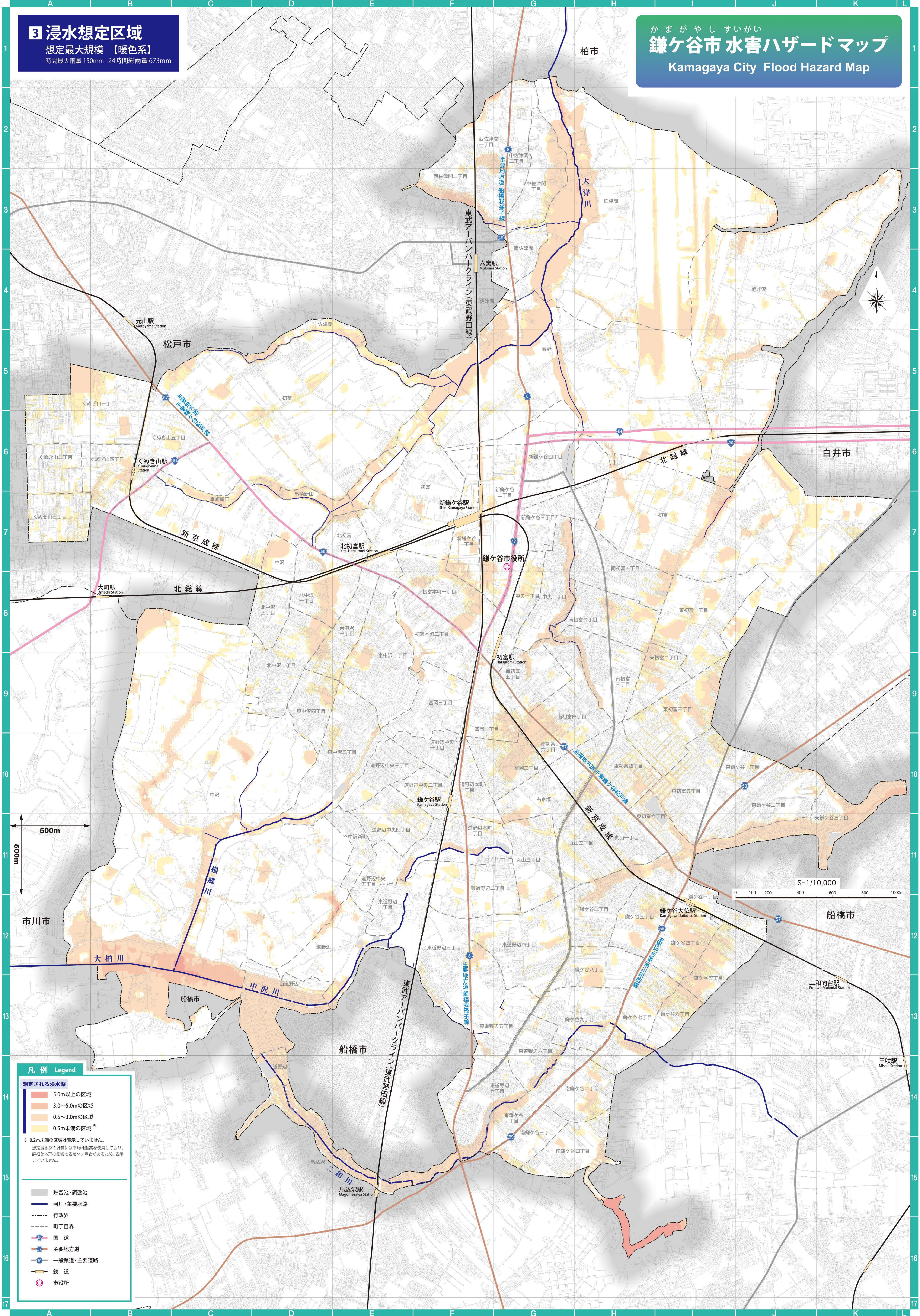


### 3 浸水想定区域

想定最大規模 【暖色系】  
時間最大雨量 150mm 24時間総雨量 673mm

## かまがやしすいがい 鎌ヶ谷市水害ハザードマップ Kamagaya City Flood Hazard Map



**凡例 Legend**

想定される浸水深

- 5.0m以上の区域
- 3.0~5.0mの区域
- 0.5~3.0mの区域
- 0.5m未満の区域 ※

※ 0.2m未満の区域は表示していません。  
想定浸水深の計算には平均地盤高を使用しており、詳細な地形の形態を表せない場合があるため、表示していません。

- 貯留池・調整池
- 河川・主要水路
- 行政界
- 町丁目界
- 国道
- 主要地方道
- 一般県道・主要道路
- 鉄道
- 市役所