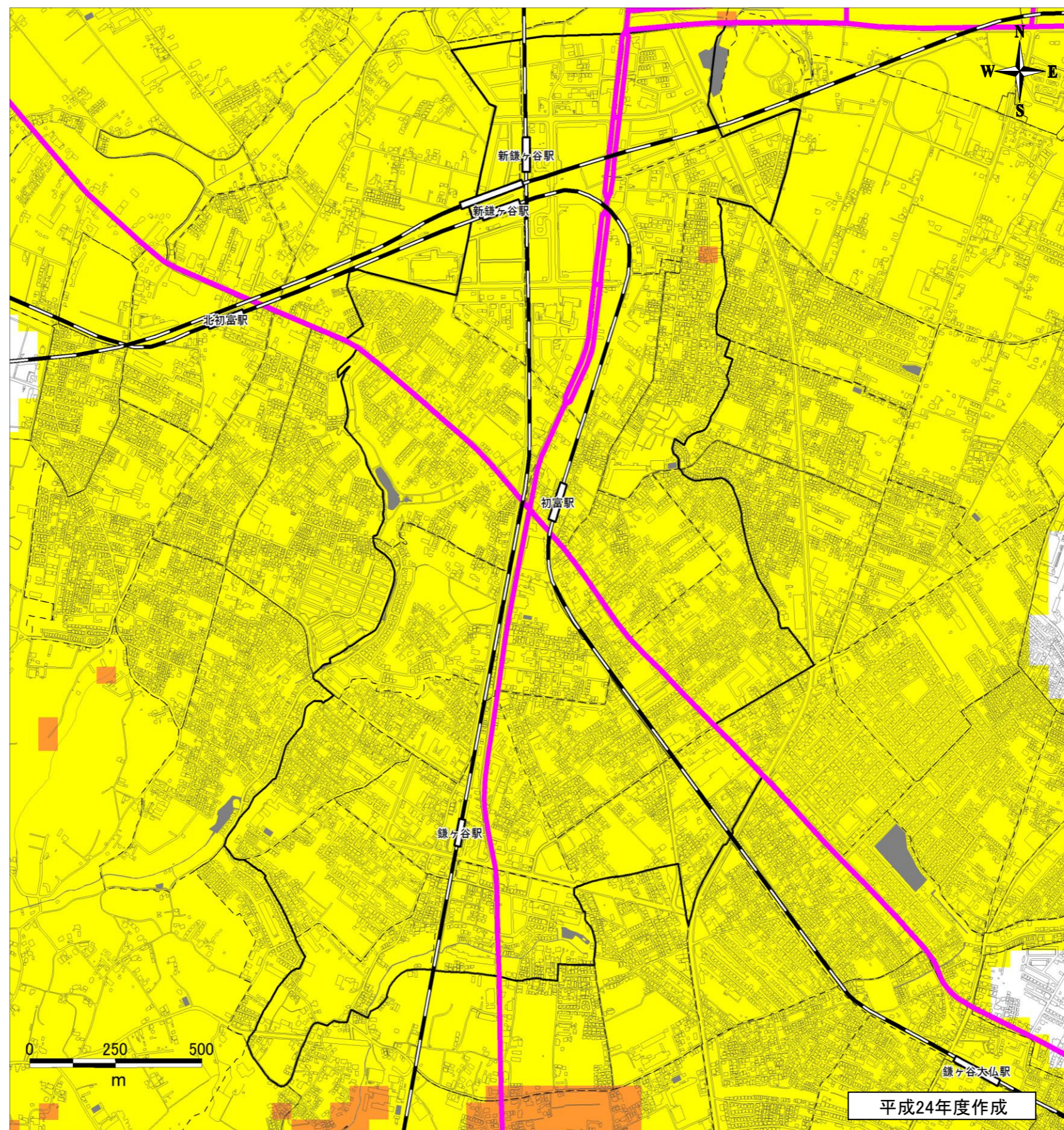


地震危険性分布図(想定震度) 4. 中央地区

地区名: 中央地区

地区番号: 4



凡例

東京湾北部地震の震源が鎌ヶ谷市直下の場合の地震(Mw7.3)で想定される地震動の強さ

- 震度6強
- 震度6弱
- 震度5強
- 市域外

— 緊急輸送道路

メモ欄 (気づいたことをメモしましょう)

平成24年度作成