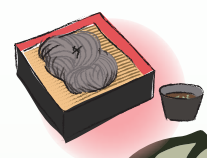
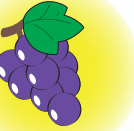
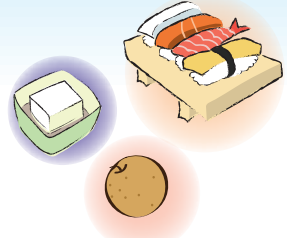


梨狩り、ぶどう狩りも
できるよ!!

市民から愛される
鎌ヶ谷大仏!!

鎌ヶ谷を
見守り続けて
200余年



かまがや だいぶつ 鎌ヶ谷大仏 ようこそ!!

この答えは、ここを見つめると
わかるかも!

おもと うら さが
表と裏でちがうところが40コあるよ。探してみよう!

制作：鎌ヶ谷市
TEL047-445-1141(代)

千葉県鎌ヶ谷市観光サイト
KAMAGAYA NAVI
かまがやナビ
QR code