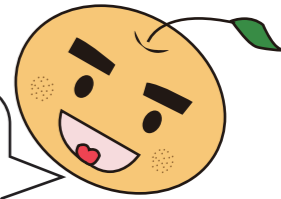


버리면 쓰레기  
활용하면 자원

# 쓰레기 분리·배출 방법

◎쓰레기는 수거 당일의 아침 **8시까지** 배출합니다!  
◎원칙적으로, 일요일·공휴일·대체 휴일·연말연시에는 수거하지 않습니다!

규칙을 지켜서,  
올바르게 배출합니다!



<p><b>가연성쓰레기</b></p>	<p>매주 3회 ...요일</p> <p>지정된 봉투를 사용하십시오.</p>	<p><b>음식물쓰레기류</b></p> <ul style="list-style-type: none"> <li>요리 찌꺼기·잔반·과일 껍질·달걀 껍데기</li> <li>일회용 젓가락·조개껍데기 등</li> <li>식용유는 응고시키거나, 종이에 흡수시켜 주십시오.</li> </ul> <p>燃やすごみ 지정 봉투</p> <p>물기를 제거하십시오.</p> <p>*음식물 쓰레기 처리기에 보조금이 나옵니다.</p>	<p><b>나뭇가지</b> (나뭇가지·잎·풀)</p> <ul style="list-style-type: none"> <li>낙엽·풀 (반드시 지정 봉투에 넣어주십시오)</li> <li>나뭇가지 (두께 2cm, 길이 50cm 이내)</li> <li>목판 (폭 20cm, 길이 50cm 이내, 두께 2cm 이내로, 5장 정도로 묶는다)</li> </ul>	<p><b>폐지 등</b> (재활용할 수 없는 종이 등)</p> <ul style="list-style-type: none"> <li>휴지·비닐 가공지·금색색 종이</li> <li>사진·접착테이프·카본지 그 외 특수 가공된 종이</li> <li>기저귀 (오물은 변기에 버린다)</li> <li>비디오테이프·카세트테이프</li> </ul> <p>*재활용할 수 있는 종이는 유가물 회수 운동이나 자원이 되는 것으로 배출하십시오.</p>		
<p><b>플라스틱제 용기 포장류</b></p>	<p>매주 1회 ...요일</p> <p>지정된 봉투를 사용하십시오.</p>	<p>마크가 있는 것</p> <p>뚜껑 라벨 스티로폼</p> <p>과자 봉지 팩 달걀 포장 용기</p> <p>지정 봉투</p> <p>식품 용기</p> <p>이물질이 제거되지 않는 것은 「가연성 쓰레기」에 넣어주십시오.</p>	<p><b>페트병</b></p> <p>마크가 있는 것</p> <p>주스, 탄산음료, 차, 미네랄워터, 스포츠 음료, 소주, 미림, 청주 등</p> <p>ペットボトル 鎌ヶ谷市</p> <p>(1) 뚜껑 *을 제거한다 (2) 가볍게 물로 씻는다 (3) 발로 밟거나 해서 압축시킨다 (4) 라벨 *을 제거한다</p> <p>*플라스틱제 용기 포장류의 수거일에 쓰레기 집하장에 있는 페트병 전용 주머니(그물식)에 넣어주십시오. 이물질은 물로 행구는 등 깨끗이 한 후 배출하십시오. *뚜껑, 라벨은 원래대로 분홍색 봉투에 넣는다.</p>	<p><b>유리·도자기류</b></p> <ul style="list-style-type: none"> <li>컵·거울·접시·식기류</li> <li>화분·내일 유리 등</li> </ul>		
<p><b>불연성쓰레기</b></p>	<p>매월 2회 ...요일</p> <p>내용물이 보이는 봉투(검은 봉투 이외)를 사용하십시오.</p>	<p><b>위험·유해물류</b></p> <ul style="list-style-type: none"> <li>일회용ライター·칼류·건전지·형광등 등</li> <li>가스 (가스는 제거하십시오)</li> <li>전지 (만만 배출하십시오)</li> <li>칼류 등의 위험물은 종이 등으로 싸 후, 내용물을 표시하십시오.</li> </ul>	<p><b>가죽·고무 제품</b></p> <ul style="list-style-type: none"> <li>신발·가방·호스 등</li> </ul>	<p><b>플라스틱 제품</b></p> <ul style="list-style-type: none"> <li>식품 밀폐 용기·화분·대형 물통·양동이 등</li> </ul>	<p><b>기타</b></p> <ul style="list-style-type: none"> <li>우산·방석·봉제 인형·나무 (3번 합계가 100cm 미만)·카펫 (크기는 6첩 미만인 것) 등</li> <li>6첩 미만이며 작게 접은 것</li> </ul>	
<p><b>자원이 되는 것</b></p>	<p>매주 1회 ...요일</p> <p>내용물이 보이는 봉투(검은 봉투 이외)를 사용하십시오.</p>	<p><b>빈 캔류</b></p> <ul style="list-style-type: none"> <li>음료용·식품용의 캔·스프레이 통 (반드시 내용물을 다 사용한다) 등</li> <li>내용물을 반드시 다 사용하십시오.</li> <li>가볍게 행워서 배출하십시오.</li> </ul>	<p><b>빈 병류</b></p> <ul style="list-style-type: none"> <li>음료용·식품용의 병 등</li> <li>가볍게 행워서, 반드시 뚜껑을 제거하고 배출하십시오.</li> </ul>	<p><b>금속류</b></p> <ul style="list-style-type: none"> <li>냄비·주전자·옷걸이·소형 금속 제품 등</li> </ul>	<p><b>종이류</b></p> <ul style="list-style-type: none"> <li>신문·잡지·종이 박스·잡다한 종이 (각각 분리해서, 끈으로 묶어주십시오.)</li> </ul>	<p><b>형질류</b></p> <ul style="list-style-type: none"> <li>현 옷 (옷·셔츠·정장·바지·스웨터·점퍼) 등</li> <li>내용물이 보이는 비닐 봉투에 넣어주십시오. 비가 오는 날은 젖지 않도록 해주세요.</li> </ul>

쓰레기 집하장은 배출하는 분 각자가 관리합니다. 예의를 지키며 깨끗이 사용합시다!!



## 대형 쓰레기 (유료)

대형 쓰레기의 신청  
클린 센터 「시라사기」 047-443-5300 (직통)

**주의** 대형 쓰레기는 쓰레기 집하장에 절대 배출하지 마십시오.

- 대형 쓰레기의 품목에
  - 대형 쓰레기의 배출 방법
  - 대형 쓰레기 처리권 취득점
- 뒷면을 확인하십시오

<p>수거나 수리를 할 수 없는 것</p>	<p><b>한꺼번에 대량으로 발생하는 쓰레기</b></p> <ul style="list-style-type: none"> <li>이사나 대청소 등으로 한꺼번에 대량으로 발생하는 쓰레기 등</li> <li>(본인이 직접 클린 센터 「시라사기」에 반입하거나 폐기를 처리업자에게 의뢰하십시오.)</li> </ul>	<p><b>사업체의 쓰레기</b></p> <ul style="list-style-type: none"> <li>회사, 음식점, 상업 등의 사업 활동으로 인해 발생하는 쓰레기 등</li> <li>(가연성은 직접 클린 센터 「시라사기」에 반입하거나 폐기를 처리업자에게 의뢰하십시오.)</li> </ul>	<p><b>위험물 등의 처리할 수 없는 쓰레기</b></p> <ul style="list-style-type: none"> <li>타이어·소화기·피아노·내화 금고·약품·도료(페인트 등)·부탄가스 통 등·오토바이 등</li> <li>(전문업자나 폐기를 처리업자에게 의뢰하십시오.)</li> </ul>	<p><b>가전 재활용 품목</b></p> <ul style="list-style-type: none"> <li>에어컨·TV·냉장고·냉동고·세탁기·의류 건조기</li> <li>처리 방법은 ①전자제품점에 수거·운반을 의뢰한다. ②본인이 직접 제조사의 지정 취급 장소에 가져간다. ③시의 허가 업자에게 의뢰한다.</li> </ul>	<p><b>컴퓨터</b></p> <ul style="list-style-type: none"> <li>데스크톱 컴퓨터·노트북</li> <li>(각 제조사로 문의하십시오. (모르는 경우) 컴퓨터 3R 추진 협회로 문의하십시오. 전화번호: 03-5282-7685)</li> </ul>	<p><b>기타</b></p> <ul style="list-style-type: none"> <li>의료계 폐기물·다다미·흙·페인트·벽돌·블록·산업 폐기물·건축 폐자재 등</li> <li>(전문업자나 폐기를 처리업자에게 의뢰하십시오.)</li> </ul>
-------------------------	--	---	--	---	--	--

<p><b>소형가전 사용 완료</b></p> <p>사용 완료 소형가전 재활용이란</p> <ul style="list-style-type: none"> <li>· 가정에서 필요 없어진 소형가전을 재활용해, 금이나 은 등의 희소금속을 회수하는 제도입니다.</li> <li><b>회수 방법</b></li> <li>· 시내 7곳에 설치된 전용 회수 박스에 직접 넣어주십시오.</li> <li><b>대상 품목</b> 아래의 대상 품목 중, 회수 박스의 투입구(15×30cm)에 들어가는 것.</li> <li>· 휴대전화, 전화·팩스, 디지털카메라 등, 영상용 기기, 음향용 기기, 보조기의장치, 게임기, 라디오, 시계 전자철약계, 전자계산기, 전자사전, 전자계산기, 이발용 기기, 손전등, 자동차용품, 그 외 부속품 등</li> </ul>	<p><b>박스 설치 장소(시 내외 7곳)</b></p> <p>가마가야 시청 (신카마가야 2-6-1) 북부 공민관(사쓰마 631) 남부 공민관(미치노베 61) 구누기야마 커뮤니티 센터(구누기야마 4-2-46-10)</p> <p>*자세한 것은 문의하십시오.</p>	<p>2017년 4월 1일 현재</p>
--	--	-----------------------

<p><b>유가물 회수 운동</b></p> <p>유가물 회수 운동이란</p> <ul style="list-style-type: none"> <li>· 초등학교 PTA를 통한 재활용 활동으로, 모든 시민이 참가할 수 있는 운동입니다.</li> <li><b>취급 품목</b></li> <li>· 종이류 (신문·잡지·종이 박스·잡다한 종이)·형질류·금속류 (자전거, 난로, 캔류 등)·병</li> </ul>	<p>회수일 · 원칙적으로 다음과 같습니다. · 회수일에는 집하장에 "노란색 깃발"이 나와있습니다.</p> <table border="0"> <tr> <td>하쓰토미초등학교 지구 → 매월 첫째 주 월요일</td> <td>주부초등학교 지구 → 매월 둘째 주 수요일</td> <td>고후마초등학교 지구 → 매월 셋째 주 수요일</td> </tr> <tr> <td>남부초등학교 지구 → 매월 첫째 주 목요일</td> <td>가마가야초등학교 지구 → 매월 둘째 주 금요일</td> <td>도부초등학교 지구 → 매월 넷째 주 월요일</td> </tr> <tr> <td>미치노베초등학교 지구 → 매월 둘째 주 월요일</td> <td>호쿠부초등학교 지구 → 매월 셋째 주 월요일</td> <td>세이부초등학교 지구 → 매월 넷째 주 목요일</td> </tr> </table> <p>*공휴일 등으로 인해 회수일이 변경될 수 있으므로, 「홍보 가마가야」의 매월 1일호 지면에서 확인하십시오. *이 유가물 회수 운동은 회수량에 따라 장려금이 각 PTA에 교부되며, 유용하게 활용되고 있습니다.</p>	하쓰토미초등학교 지구 → 매월 첫째 주 월요일	주부초등학교 지구 → 매월 둘째 주 수요일	고후마초등학교 지구 → 매월 셋째 주 수요일	남부초등학교 지구 → 매월 첫째 주 목요일	가마가야초등학교 지구 → 매월 둘째 주 금요일	도부초등학교 지구 → 매월 넷째 주 월요일	미치노베초등학교 지구 → 매월 둘째 주 월요일	호쿠부초등학교 지구 → 매월 셋째 주 월요일	세이부초등학교 지구 → 매월 넷째 주 목요일
하쓰토미초등학교 지구 → 매월 첫째 주 월요일	주부초등학교 지구 → 매월 둘째 주 수요일	고후마초등학교 지구 → 매월 셋째 주 수요일								
남부초등학교 지구 → 매월 첫째 주 목요일	가마가야초등학교 지구 → 매월 둘째 주 금요일	도부초등학교 지구 → 매월 넷째 주 월요일								
미치노베초등학교 지구 → 매월 둘째 주 월요일	호쿠부초등학교 지구 → 매월 셋째 주 월요일	세이부초등학교 지구 → 매월 넷째 주 목요일								

## 문의처

클린 추진과 047-445-1223 (직통) 클린 센터 「시라사기」 047-443-5300 (직통)  
신카마가야 2-6-1 가시와시 후지가야 1582

# 대형 쓰레기의 품목 예

(대형 쓰레기란 일상생활에서 필요 없어진 내구 소비재 중 비교적 대형인 폐기물)

## 판단 기준

- ① 3번(가로, 세로, 높이)의 합계가 100cm 이상인 것
- ② 길이 2.5m 이내인 것
- ③ 무게 100kg 이내인 것
- ④ 가정에서 배출된 것

■ 대형 쓰레기 품목 예(히라가나순·아래 항목이 전부는 아닙니다.)

품명	세는법	품명	세는법	품명	세는법
다리미판	1개 1점	고타쓰 류	1세트 1점	바지 프레스	1개 1점
아코디언커튼	1쌍 1점	쌀통	1개 1점	소파	1개 1점
편물기 세트	1개 1점	골프 가방	1개 1점	옷장류	1개 1점
방충창	3장까지 1점	서프보드	1개 1점	책상	1개 1점
플라스틱 의류함	3개 1점	좌식 의자(팔걸이 포함)	1개 1점	테이블	1개 1점
의자(팔걸이 포함)	1개 1점	좌식 의자(팔걸이 없음)	4개까지 1점	TV 장식장	1개 1점
의자(팔걸이 없음, 좌의자)	4개까지 1점	사이드보드	1개 1점	전자레인지	1개 1점
유모차	1개 1점	좌식 탁자	1개 1점	팬히터	1개 1점
응접 가구	1개 1점	자전거	1개 1점	이불	3장까지 1점
오르간	1개 1점	웅단(6첩 이상)	1개 1점	블라인드	1개 1점
카펫(6첩 이상)	1개 1점	장지, 맹장지	3장까지 1점	침대	1개 1점
가스레인지	1개 1점	책꽂이	1개 1점	유아 욕조	1개 1점
공간 박스	1개 1점	식기세척기	1개 1점	전기장판(3첩 이상)	1개 1점
건조기(식기용)	1개 1점	수조류	1개 1점	책장	1개 1점
기타, 케이스	1세트 1점	스키 세트	1세트 1점	매트리스	1장 1점
경대	1개 1점	오디오 세트	1세트 1점	빨래 건조봉	3개까지 1점
신발장	1개 1점	난로	1개 1점	빨래 건조대	1쌍 1점
건강 기구	1개 1점	스피커	1쌍 1점	여행 가방	1개 1점

■ 가전 재활용 품목의 배출 방법

필요 없어진 에어컨·TV·냉장고·냉동고·세탁기·의류 건조기는 대형 쓰레기로 배출할 수 없습니다. 처분할 경우의 절차는 다음의 방법으로 해주십시오.

- (교체할 경우) 판매점에 수거를 의뢰해주시요.  
(교체 이외의 경우) ① 전자제품점에 수거·운반을 의뢰한다.  
② 본인이 직접 제조사의 지정 취급 장소에 가져간다.  
③ 시의 허가 업자에게 의뢰한다.

①, ③의 경우는 자택에서 제조사의 지정 수거장소까지 수거·운반 비용이 필요합니다.

에어컨		1,500엔	*별도 소비세가 필요
TV	15인치 이하	1,700엔	
	16인치 이상	2,700엔	*일부 제조사에 따라서는 재활용 비용이 다릅니다.
냉장고	170리터 이하	3,600엔	
냉동고	171리터 이상	4,600엔	
세탁기		2,400엔	
의류 건조기			

재활용에 필요한 비용은 다음과 같습니다.

■ 수거·처리할 수 없는 대형 쓰레기

품명	품명
길이 2.5m 이상인 것	자동차용 부품
무게 100kg 이상인 것	다량의 폐자재
부탄가스 통	오토바이
사업 활동으로 인해 발생한 쓰레기	배터리
소화기	피아노
컴퓨터	타이어

# 대형 쓰레기의 배출 방법

**1 신청**

★클린 센터 「시라사기」  
☎ 047 (443) 5300

전화 접수 시간:  
8:30~17:15

(일요일·공휴일 및 연말연시는 접수하지 않습니다.)  
※ 대형 쓰레기의 품목, 수량 등은 구체적으로 알려주세요.  
※ 1회의 신청은 원칙적으로 3점 이내입니다.  
※ 1개의 무게는 2명에서 들 수 있는 한도(100kg 이내)

**3 처리권 구입**

수거일  
○월 ○일  
성명

↓

대형 쓰레기

※ 클린 센터 「시라사기」로 신청하신 후, 처리권을 구입해주시요.

**4 배출 장소**

● 단독 주택... 문 앞 또는 도로에 면한 차고 등  
● 공동 주택... 1층의 알기 쉬운 장소

※ 집 안까지는 수거하러 방문하지 않습니다.  
※ 집하장에 배출된 대형 쓰레기는 수거하지 않습니다.  
※ 수거차가 진입할 수 없는 장소 등의 경우는 신청 시에 상담해주시요.

**2 수거일**

신청하시면, 수거일을 지정할 수 있습니다.

**지정일**

**5 배출 시간**

지정일의 오전 8시 수거차

지정된 수거일의 오전 8시까지 배출해주시요.

■ 직접 클린 센터 「시라사기」로 가져오는 경우

접수 시간 평일 (8:30~12:00) ※ 일요일·공휴일·연말연시에는 접수하지 않습니다  
일 (13:00~16:00) ※ 수수료 1점당 400엔이 필요합니다.  
토요일 (8:30~12:00) ※ 별도 소비세가 필요

## 대형 쓰레기 처리권 취급점 목록표

2019년 4월 1일 현재

점명	주소	점명	주소	점명	주소
세븐일레븐 가마가야 도호 가마가야병원 앞점	사쓰마 680-1	패밀리마트 마고메자와역 앞점	히가시미치노베 7-22-45	로손 가마가야 하쓰토미점	하쓰토미 855-5
로손 히가시카마가야 1초메점	히가시카마가야 1-5-26	편의점 도비야마	히가시나카자와 3-11-23	로손 스텔레프 가마가야 미치노베점	미치노베주오 2-10-18
세븐일레븐 가마가야 도미오카 1초메점	도미오카 1-9-25	(유)슈퍼 다카세	기타나카자와 1-1-2	세븐일레븐 니시미치노베 6초메점	미치노베 227-5
요시카와 문방구점	가마가야 2-12-34	(유)고스기 상점	구누기야마 5-2-12		
로손 가마가야 2초메점	가마가야 2-19-35	세븐일레븐 가마가야 하쓰토미점	하쓰토미 21-3		
(주)노모토	가마가야 4-4-26	세븐일레븐 미나미카마가야 3초메점	미나미카마가야 3-1-1		
세븐일레븐 가마가야 8초메점	가마가야 8-5-35	미나가와 주류점	니시미치노베 9-37		
세븐일레븐 가마가야 히가시카마가야점	히가시카마가야 2-21-25	세븐일레븐 신카마가야 3초메점	신카마가야 3-17-10		
세븐일레븐 가마가야 기타나카자와 1초메점	기타나카자와 1-6-5	로손 가마가야 기타나카자와점	기타나카자와 1-5-3		
미쓰이스미토모 해상 화재보험회사 기타이케 보험서비스	마고메자와 2-16	로손 가마가야주오점	주오 1-8-8		
와타나베 두부점	마고메자와 8-36	세븐일레븐 가마가야 미나미하쓰토미 3초메점	미나미하쓰토미 3-10-41		
로손 히가시미치노베 3초메점	히가시미치노베 3-1-28	(주)기요타	히가시하쓰토미 6-9-32		

처리권은 클린 센터 「시라사기」에서도 취급합니다.