

令和元年度 定例監査結果（生涯学習部 1）

- 1 監査の期日 令和元年9月27日
- 2 監査対象部門 教育総務課、学校教育課
中学校（第四、第五）
- 3 監査の範囲 財務に関する事務の執行状況
（令和元年度会計 令和元年7月31日現在）
- 4 監査の方法 あらかじめ提出された資料に基づき、関係職員から予算及び事務
事業の執行状況について説明を求め、監査を実施した。
- 5 監査の結果 下記のとおり

教育総務課

(1) 組織及び事務

ア 職員の配置状況 7 人

課長 1 — 課長補佐 1 ————— 教育総務係 5

イ 事務分掌

(ア) 教育総務係

教育委員会の会議に関する事、教育行政の施策の総合的企画、調査及び調整に関する事、教育委員及び教育長の秘書に関する事、学校施設の用地及び建築計画に関する事、学校施設の維持管理に関する事など。

(2) 予算の執行状況

歳入

科 目		予算現額	調定額	収入済額	収入未済額
15款1項1目	1節	円	円	円	円
総務使用料	行政財産使用料	88,000	87,142	87,142	0
16款2項7目	1節				
教育費国庫補助金	教育総務費補助金	53,655,000	53,655,000	0	53,655,000
21款1項1目	1節				
繰越金	繰越金	296,000	296,000	296,000	0
22款4項6目	1節				
雑入	雑入	44,000	11,394	11,394	0
23款1項6目	1節				
教育債	教育総務債	616,700,000	218,200,000	0	218,200,000
合 計		670,783,000	272,249,536	394,536	271,855,000

歳 出

科	目	予算現額	支出済額	予算残額	支出率
10款1項 教育総務費	1目 教育委員会費	円 2,388,000	円 853,370	円 1,534,630	% 35.7
	2目 事務局費	4,041,000	1,251,146	2,789,854	31.0
	3目 教育指導費	3,166,000	422,543	2,743,457	13.3
10款2項 小学校費	1目 学校管理費	946,574,000	107,664,308	838,909,692	11.4
	2目 教育振興費	9,557,000	0	9,557,000	0.0
10款3項 中学校費	1目 学校管理費	255,510,000	30,458,235	225,051,765	11.9
	2目 教育振興費	6,975,000	0	6,975,000	0.0
合 計		1,228,211,000	140,649,602	1,087,561,398	11.5

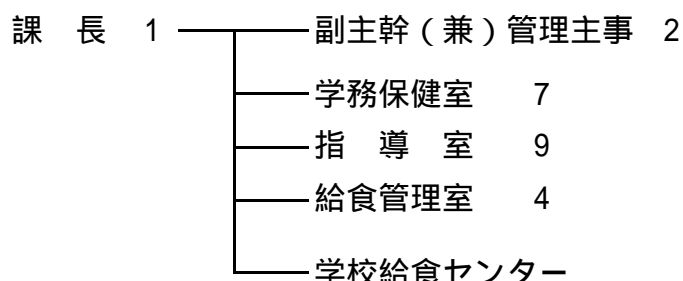
(3) 監査の結果

財務に関する事務の執行状況は、適正であることを認めた。

学校教育課

(1) 組織及び事務

ア 職員の配置状況 23 人



(給食管理室の職員が兼務する。)

イ 事務分掌

(ア) 学務保健室

学齢児童、生徒の就学及び管理に関する事、通学路及び学校安全に関する事、通学区域の設定、変更及び学区審議会に関する事、学校の保健管理に関する事、教職員及び児童生徒の健康診断並びに疾病予防に関する事など。

(イ) 指導室

学校教育の基本的計画及び方針に関する事、教職員の研修に関する事、学校教育の指導助言に関する事、研究学校の研究推進に関する事、教科書、準教科書及び教材等の採択選定に関する事など。

(ウ) 給食管理室

学校給食の計画及び運営に関する事、学校給食費に関する事、学校給食施設及び設備の維持並びに衛生管理に関する事、学校給食センターに関する事。

(エ) 学校給食センター

調理業務に関する事、給食の配達業務に関する事。

(2) 予算の執行状況

歳 入

科 目		予算現額	調 定 額	収入済額	収入未済額
14款1項3目	1節	円	円	円	円
教育費負担金	保健体育費負担金	3,790,000	0	0	0
16款2項7目	1節				
教育費国庫補助金	教育総務費補助金	2,246,000	0	0	0
17款2項8目	1節				
教育費県補助金	教育総務費補助金	2,233,000	0	0	0
22款4項4目	1節				
学校給食事業収入	学校給食事業収入	438,761,000	178,988,284	111,423,182	67,565,102
22款4項6目	1節				
雑入	雑入	1,708,000	378,350	212,922	165,428
合 計		448,738,000	179,366,634	111,636,104	67,730,530

歳 出

科 目		予算現額	支出済額	予算残額	支 出 率
10款1項	3目	円	円	円	%
教育総務費	教育指導費	340,392,000	81,036,510	259,355,490	23.8
	4目				
	特別支援学校費	66,926,000	15,172,467	51,753,533	22.7
10款2項	2目				
小学校費	教育振興費	31,357,000	4,828,824	26,528,176	15.4
10款3項	2目				
中学校費	教育振興費	29,104,000	8,387,618	20,716,382	28.8
10款5項	1目				
保健体育費	保健体育総務費	88,289,000	19,891,637	68,397,363	22.5
	3目				
	学校給食センター費	880,295,000	120,836,442	759,458,558	13.7
合 計		1,436,363,000	250,153,498	1,186,209,502	17.4

(3) 監査の結果

財務に関する事務の執行状況は、適正であることを認めた。

第四中学校

(1) 組織及び事務

ア 職員の配置状況 41 人

校長 1 — 教頭 1 ————— 教職員等 39

イ 生徒数の状況

学年	1	2	3	特別支援	計
学級数	5	4	4	1	14
人数	176	152	123	6	457

ウ 事務

生涯学習部の各課の直接的な予算執行や、各学校の配当予算を受け、学校の管理を行っている。

(2) 監査の結果

財務に関する事務の執行状況は、適正であることを認めた。

第五中学校

(1) 組織及び事務

ア 職員の配置状況 43 人

校長 1 — 教頭 1 ————— 教職員等 41

イ 生徒数の状況

学年	1	2	3	特別支援	計
学級数	6	5	5	1	17
人数	181	179	170	4	534

ウ 事務

生涯学習部の各課の直接的な予算執行や、各学校の配当予算を受け、学校の管理を行っている。

(2) 監査の結果

財務に関する事務の執行状況は、適正であることを認めた。