

令和2年度 定例監査結果（会計課、生涯学習部2）

- 1 監査の期日 令和2年9月28日
- 2 監査対象部門 会計課、教育総務課、学校教育課
- 3 監査の範囲 財務に関する事務の執行状況
(令和2年度会計 令和2年7月31日現在)
- 4 監査の着眼点 市の財務に関する事務及び事業等が法令等に準拠し、適正に行われているか、また経済的、効率的な執行が行われているか等に主眼を置き監査を実施した。
- 5 監査の実施内容 あらかじめ提出された資料に基づき、関係職員から予算及び事務事業の執行状況について説明を求め、監査を実施した。
- 6 監査の結果 別紙のとおり

会計課

(1) 組織及び事務

ア 職員の配置状況 6 人

課長 1 —— 課長補佐 1 —— 出納審査係 4

イ 事務分掌

(ア) 出納審査係

歳計現金及び歳入歳出外現金の出納及び保管に関すること、有価証券の出納及び保管に関すること、基金に属する現金等の出納及び保管に関すること、決算の調製に関すること、支出負担行為の確認及び支出命令の審査に関することなど。

(2) 予算の執行状況

歳入

科	目	予算現額	調定額	収入済額	収入未済額
18款3項1目	1節	円	円	円	円
総務費県委託金	総務管理費委託金	463,000	0	0	0
19款1項2目	1節	円	円	円	円
利子及び配当金	配当金	167,000	132,360	132,360	0
23款2項1目	1節	円	円	円	円
市預金利子	預金利子	71,000	18,082	18,082	0
合	計	701,000	150,442	150,442	0

歳出

科	目	予算現額	支出済額	予算残額	支出率
2款1項	6目	円	円	円	%
総務管理費	会計管理費	3,248,000	406,234	2,841,766	12.5

(3) 監査の結果

財務に関する事務の執行状況は、適正であることを認めた。

教育総務課

(1) 組織及び事務

ア 職員の配置状況 6 人



イ 事務分掌

(ア) 教育総務係

教育委員会の会議に関する事、教育行政の施策の総合的企画、調査及び調整に関する事、教育委員及び教育長の秘書に関する事、学校施設の用地及び建築計画に関する事、学校施設の維持管理に関する事など。

(2) 予算の執行状況

歳入

科	目	予算現額	調定額	収入済額	収入未済額
16款1項1目	1節	円	円	円	円
総務使用料	行政財産使用料	87,000	87,142	87,142	0
17款2項6目	1節				
教育費国庫補助金	教育総務費補助金	140,387,000	140,387,000	0	140,387,000
22款1項1目	1節				
繰越金	繰越金	67,330,000	67,330,000	67,330,000	0
23款4項6目	1節				
雑入	雑入	44,000	11,396	11,396	0
24款1項5目	1節				
教育債	教育総務債	920,400,000	476,000,000	0	476,000,000
合	計	1,128,248,000	683,815,538	67,428,538	616,387,000

歳 出

科	目	予算現額	支出済額	予算残額	支出率
10款1項 教育総務費	1目 教育委員会費	円 2,358,000	円 736,000	円 1,622,000	% 31.2
	2目 事務局費	2,090,000	685,707	1,404,293	32.8
	3目 教育指導費	2,033,000	144,993	1,888,007	7.1
10款2項 小学校費	1目 学校管理費	1,338,505,725	84,917,332	1,253,588,393	6.3
	2目 教育振興費	9,557,000	450,021	9,106,979	4.7
10款3項 中学校費	1目 学校管理費	339,468,860	42,260,577	297,208,283	12.4
	2目 教育振興費	6,975,000	600,341	6,374,659	8.6
合 計		1,700,987,585	129,794,971	1,571,192,614	7.6

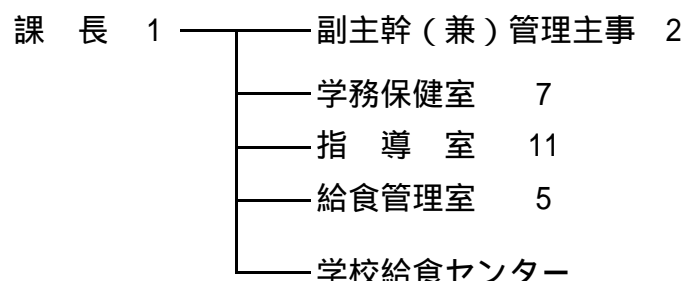
(3) 監査の結果

財務に関する事務の執行状況は、適正であることを認めた。

学校教育課

(1) 組織及び事務

ア 職員の配置状況 26 人



(給食管理室の職員が兼務する。)

イ 事務分掌

(ア) 学務保健室

学齢児童、生徒の就学及び管理に関する事、通学路及び学校安全に関する事、通学区域の設定、変更及び学区審議会に関する事、学校の保健管理に関する事、教職員及び児童生徒の健康診断並びに疾病予防に関する事など。

(イ) 指導室

学校教育の基本的計画及び方針に関する事、教職員の研修に関する事、学校教育の指導助言に関する事、研究学校の研究推進に関する事、教科書、準教科書及び教材等の採択選定に関する事など。

(ウ) 給食管理室

学校給食の計画及び運営に関する事、学校給食費に関する事、学校給食施設及び設備の維持並びに衛生管理に関する事、学校給食センターに関する事。

(エ) 学校給食センター

調理業務に関する事、給食の配達業務に関する事。

(2) 予算の執行状況

歳 入

科 目		予算現額	調 定 額	収入済額	収入未済額
15款 1項 3目	1節	円	円	円	円
教育費負担金	保健体育費負担金	3,599,000	0	0	0
17款 2項 6目	1節				
教育費国庫補助金	教育総務費補助金	104,985,000	111,561,000	8,367,000	103,194,000
18款 2項 8目	1節				
教育費県補助金	教育総務費補助金	1,460,000	0	0	0
22款 1項 1目	1節				
繰越金	繰越金	82,863,000	82,863,000	82,863,000	0
23款 4項 4目	1節				
学校給食事業収入	学校給食事業収入	436,509,000	359,890,113	4,287,405	355,602,708
23款 4項 6目	1節				
雑入	雑入	17,297,000	14,606,797	723,722	13,883,075
24款 1項 5目	1節				
教育債	教育総務債	172,400,000	172,400,000	0	172,400,000
合 計		819,113,000	741,320,910	96,241,127	645,079,783

歳 出

科 目		予算現額	支出済額	予算残額	支 出 率
10款 1項	3目	円	円	円	%
教育総務費	教育指導費	707,127,000	80,158,734	626,968,266	11.3
	4目				
	特別支援学校費	80,196,000	14,348,409	65,847,591	17.9
10款 2項	2目				
小学校費	教育振興費	33,318,000	5,541,723	27,776,277	16.6
10款 3項	2目				
中学校費	教育振興費	27,141,000	5,880,649	21,260,351	21.7
10款 5項	1目				
保健体育費	保健体育総務費	90,402,000	12,305,614	78,096,386	13.6
	3目				
	学校給食センター費	893,634,000	46,842,201	846,791,799	5.2
合 計		1,831,818,000	165,077,330	1,666,740,670	9.0

(3) 監査の結果

財務に関する事務の執行状況は、適正であることを認めた。