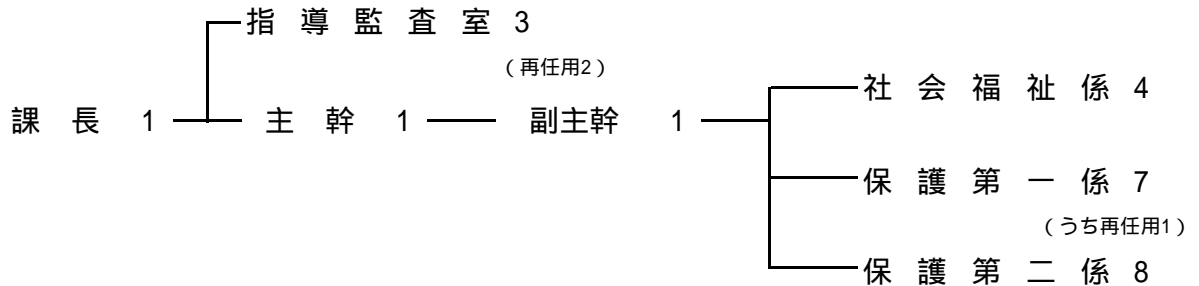


令和6年度 定例監査結果（健康福祉部1）

- 1 監査の期日 令和6年10月30日
- 2 監査対象部門 社会福祉課、こども支援課、幼児保育課
- 3 監査の範囲 財務に関する事務の執行状況
(令和6年度会計 令和6年8月31日現在)
- 4 監査の着眼点 市の財務に関する事務及び事業等が法令等に準拠し、適正に行われているか、また経済的、効率的な執行が行われているか等に主眼を置き監査を実施した。
- 5 監査の実施内容 あらかじめ提出された資料に基づき、関係職員から予算及び事務事業の執行状況について説明を求め、監査を実施した。
- 6 監査の結果 別紙のとおり

社会福祉課

- (1) 組織及び事務
 ア 職員の配置状況 25人



イ 事務分掌

(ア) 社会福祉係

保健福祉施策の企画調整に関する事、地域福祉の推進に関する事、民生(児童)委員に関する事、総合福祉保健センターの施設及び附帯設備の維持管理に関する事、生活保護に係る保護金品等の支給に関する事など。

(イ) 保護第一係 保護第二係

生活保護法に基づく保護に関する事、行旅病人及び行旅死亡人等に関する事、その他の保護に関する事、生活困窮者自立支援に関する事。

(ウ) 指導監査室

社会福祉法人の指導監査に関する事、市指定相談支援事業所の指導監査に関する事、特定教育・保育施設及び特定地域型保育事業等の指導監査等に関する事、市指定介護事業所の指導監査に関する事。

(2) 予算の執行状況

歳入

科	目	予算現額	調定額	収入済額	収入未済額
16款1項1目	1節	円	円	円	円
総務使用料	行政財産使用料	417,000	0	0	0
17款1項1目	1節				
民生費国庫負担金	社会福祉費負担金	15,710,000	0	0	0
	3節				
	生活保護費負担金	2,049,727,000	1,707,641,246	1,024,584,732	683,056,514
17款2項2目	1節				
民生費国庫補助金	社会福祉費補助金	1,297,298,737	732,840,737	87,493,737	645,347,000
17款3項2目	1節				
民生費国庫委託金	社会福祉費委託金	0	55,736	0	55,736

18款 1項 2目 民生費県負担金	1節 社会福祉費負担金	848,000	0	0	0
	3節 生活保護費負担金	53,040,000	0	0	0
18款 2項 2目 民生費県補助金	1節 社会福祉費補助金	981,000	0	0	0
19款 1項 3目 基金運用収入	1節 基金運用収入	3,000	41,930	0	41,930
20款 1項 2目 民生費寄附金	1節 社会福祉費寄附金	1,000	124,287	124,287	0
21款 1項 1目 繰入金	1節 繰入金	170,000,000	0	0	0
23款 4項 5目 雑入	1節 雑入	436,000	140,537,441	14,203,115	126,334,326
24款 1項 2目 民生債	1節 社会福祉債	4,400,000	0	0	0
合 計		3,592,861,737	2,581,241,377	1,126,405,871	1,454,835,506

歳 出

科	目	予算現額	支出済額	予算残額	支出率
3款 1項 社会福祉費	1目 社会福祉総務費	円 1,385,621,113	円 143,908,671	円 1,241,712,442	% 10.4
	2目 総合福祉センター費	78,992,624	14,427,488	64,565,136	18.3
3款 3項 生活保護費	1目 生活保護総務費	19,285,000	3,377,727	15,907,273	17.5
	2目 扶助費	2,720,690,000	1,174,456,655	1,546,233,345	43.2
合 計		4,204,588,737	1,336,170,541	2,868,418,196	31.8

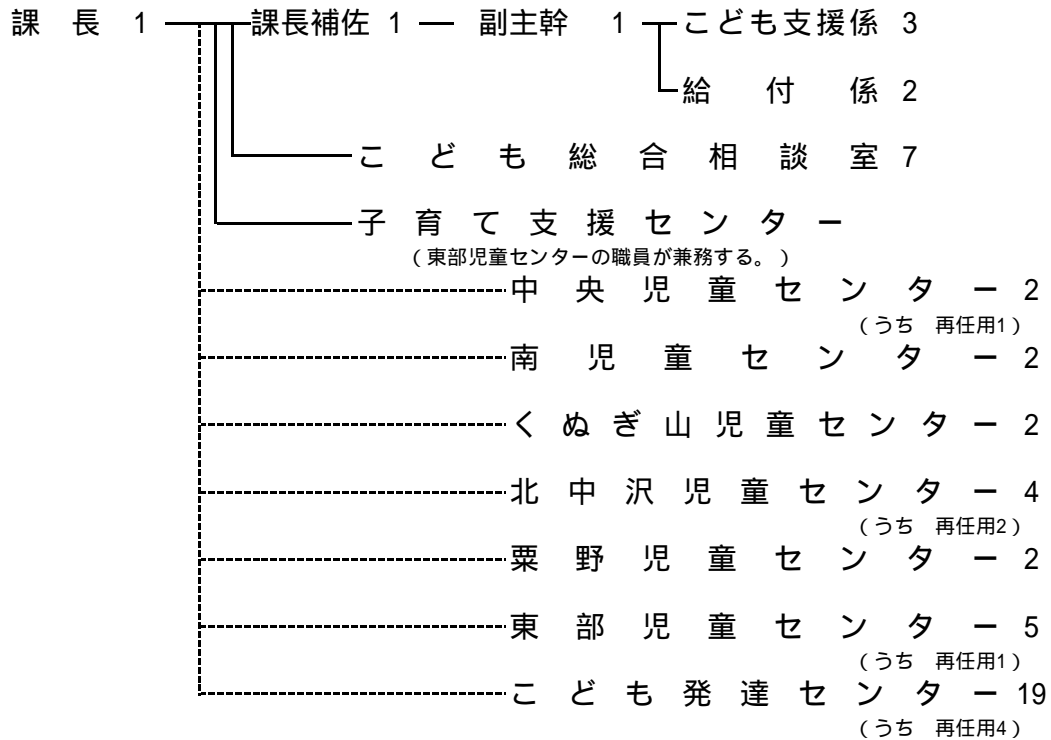
(3) 監査の結果

財務に関する事務の執行状況は、適正であることを認めた。

こども支援課

(1) 組織及び事務

ア 職員の配置状況 51 人



イ 事務分掌

(ア) こども支援係

次世代育成支援行動計画及び子ども・子育て支援事業計画の企画、立案及び推進に関すること、児童館及び児童遊園に関すること、放課後児童健全育成に関すること、利用者支援事業に関すること、その他児童福祉に関すること。

(イ) 給付係

児童手当及び児童扶養手当に関すること、子ども医療費及び養育医療費の助成に関すること、ひとり親家庭等の手当等に関すること。

(ウ) こども総合相談室

児童虐待防止対策等に関すること、家庭児童相談室に関すること、ひとり親家庭等の福祉の推進に関すること、ファミリー・サポート・センターに関すること、こども発達センターに関することなど。

(エ) 子育て支援センター

子育てに係る情報の収集及び提供に関すること、子育て家族の交流促進等の子育て支援事業に関すること、子育てに係る相談及び支援に関すること、子育て支援事業実施機関との調整に関すること、その他子育て支援センターに関すること。

(オ) 児童センター

児童の健全な遊びを通して、児童の発達及び体力の増進を図る業務に関する
こと、子育て家庭同士の交流の場の提供、子育て相談その他子育て支援に關する
こと、子育てを支援する地域の人材、組織等の育成及び連携に關すること。

(カ) こども発達センター

発達障がい又はその疑いのある児童及びその保護者の相談及び支援に關する
こと、児童発達支援に關すること、幼稚園、保育園等を利用している発達障がい
児等への支援に關すること、発達支援に關する専門職による関連機関への専
門的支援に關すること。

(2) 予算の執行状況

歳 入

科	目	予算現額	調 定 額	収入済額	収入未済額
15款 1項 1目	2節	円	円	円	円
民生費負担金	児童福祉費負担金	81,454,000	88,753,690	35,560,660	53,193,030
16款 1項 1目	1節				
総務使用料	行政財産使用料	14,000	0	0	0
17款 1項 1目	2節				
民生費国庫負担金	児童福祉費負担金	1,426,774,000	736,557,837	366,357,661	370,200,176
17款 2項 2目	2節				
民生費国庫補助金	児童福祉費補助金	105,523,000	15,194,000	696,000	14,498,000
17款 2項 3目	1節				
衛生費国庫補助金	保健衛生費補助金	48,000,000	0	0	0
18款 1項 2目	2節				
民生費県負担金	児童福祉費負担金	230,286,000	157,908,000	78,954,000	78,954,000
18款 2項 2目	2節				
民生費県補助金	児童福祉費補助金	205,311,000	0	0	0
18款 2項 3目	1節				
衛生費県補助金	保健衛生費補助金	12,000,000	0	0	0
18款 3項 2目	1節				
民生費県委託金	児童福祉費委託金	2,089,000	0	0	0
22款 1項 1目	1節				
繰越金	繰越金	15,459,700	15,459,700	15,459,700	0
23款 4項 2目	1節				
弁償金	弁償金	0	23,738	0	23,738
23款 4項 5目	1節				
雑入	雑入	63,933,000	34,618,341	16,768,408	17,849,933
合	計	2,190,843,700	1,048,515,306	513,796,429	534,718,877

歳 出

科	目	予算現額	支出済額	予算残額	支出率
3款2項 児童福祉費	1目 児童福祉総務費	円 511,602,000	円 205,020,600	円 306,581,400	% 40.1
	2目 児童措置費	1,773,976,000	462,735,800	1,311,240,200	26.1
	3目 母子等福祉費	398,146,000	119,765,281	278,380,719	30.1
	5目 児童福祉施設費	420,223,700	129,270,133	290,953,567	30.8
4款1項 保健衛生費	4目 健康管理センター費	72,000,000	25,600,000	46,400,000	35.6
合	計	3,175,947,700	942,391,814	2,233,555,886	29.7

(3) 監査の結果

財務に関する事務の執行状況は、適正であることを認めた。

幼児保育課

(1) 組織及び事務

ア 職員の配置状況 123 人



イ 事務分掌

(ア) 幼児保育支援係

子ども・子育て支援法に基づく支給認定及び給付に関する事、教育・保育施設及び地域型保育事業の運営に関する事、利用者負担（保育料）に関する事、保育手当に関する事、公立保育園に関する事など。

(イ) 施設整備係

保育施策の企画、立案に関する事、教育・保育施設の施設整備、管理及び運営費補助に関する事、教育・保育施設及び地域型保育事業の確認及び指導に関する事、地域型保育事業の認可及び指導に関する事。

(ウ) 保育園

乳幼児の保育に関する事、乳幼児の健康管理に関する事、乳幼児の給食に関する事、その他乳幼児の保育に関する事。

(2) 予算の執行状況

歳 入

科	目	予算現額	調 定 額	収入済額	収入未済額
15款 1項 1目	2節	円	円	円	円
民生費負担金	児童福祉費負担金	172,866,000	74,571,677	54,437,400	20,134,277
16款 1項 1目	1節				
総務使用料	行政財産使用料	5,000	0	0	0
17款 1項 1目	2節				
民生費国庫負担金	児童福祉費負担金	837,174,000	0	0	0
17款 2項 2目	2節				
民生費国庫補助金	児童福祉費補助金	393,558,000	159,056,910	0	159,056,910
18款 1項 2目	2節				
民生費県負担金	児童福祉費負担金	457,873,000	71,185,205	0	71,185,205
18款 2項 2目	2節				
民生費県補助金	児童福祉費補助金	123,368,000	0	0	0
22款 1項 1目	1節				
繰越金	繰越金	846,000	846,000	846,000	0
23款 4項 5目	1節				
雑入	雑入	31,818,000	18,532,806	12,278,816	6,253,990
24款 1項 2目	2節				
民生債	児童福祉債	170,000,000	7,200,000	0	7,200,000
合 計		2,187,508,000	331,392,598	67,562,216	263,830,382

歳 出

科	目	予算現額	支出済額	予算残額	支 出 率
3款 2項	1目	円	円	円	%
児童福祉費	児童福祉総務費	1,080,286,000	364,403,252	715,882,748	33.7
	2目				
	児童措置費	1,697,011,000	596,682,610	1,100,328,390	35.2
	4目				
	保育所費	615,580,664	169,183,285	446,397,379	27.5
合 計		3,392,877,664	1,130,269,147	2,262,608,517	33.3

(3) 監査の結果

財務に関する事務の執行状況は、適正であることを認めた。