

平成30年度 定例監査結果

会計課、消防本部、選挙管理委員会事務局

農業委員会事務局、監査委員事務局

- 1 監査の期日 平成30年11月21日
- 2 監査対象部門 会計課、消防総務課、予防課、警防課、
選挙管理委員会事務局、
農業委員会事務局、監査委員事務局
- 3 監査の範囲 財務に関する事務の執行状況
(平成30年度会計 平成30年9月30日現在)
- 4 監査の方法 あらかじめ提出された資料に基づき、関係職員から予算及び事務
事業の執行状況について説明を求め、監査を実施した。
- 5 監査の結果 下記のとおり

会計課

(1) 組織及び事務

ア 職員の配置状況 6人

課長 1 —— 課長補佐 1 —— 出納審査係 4

イ 事務分掌

(ア) 出納審査係

歳計現金及び歳入歳出外現金の出納及び保管に関すること、有価証券の出納及び保管に関すること、基金に属する現金等の出納及び保管に関すること、決算の調製に関すること、支出負担行為の確認及び支出命令の審査に関することなど。

(2) 予算の執行状況

歳入

科	目	予算現額	調定額	収入済額	収入未済額
16款3項1目	1節	円	円	円	円
総務費県委託金	総務管理費委託金	197,000	23,105	23,105	0
17款1項2目	1節				
利子及び配当金	配当金	132,000	132,395	132,395	0
21款2項1目	1節				
市預金利子	預金利子	49,000	71,013	71,013	0
合	計	378,000	226,513	226,513	0

歳出

科	目	予算現額	支出済額	予算残額	支出率
2款1項	6目	円	円	円	%
総務管理費	会計管理費	5,008,000	1,500,947	3,507,053	30.0

(3) 監査の結果

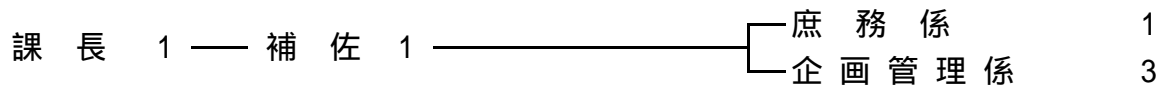
財務に関する事務の執行状況は、適正であることを認めた。

消防総務課

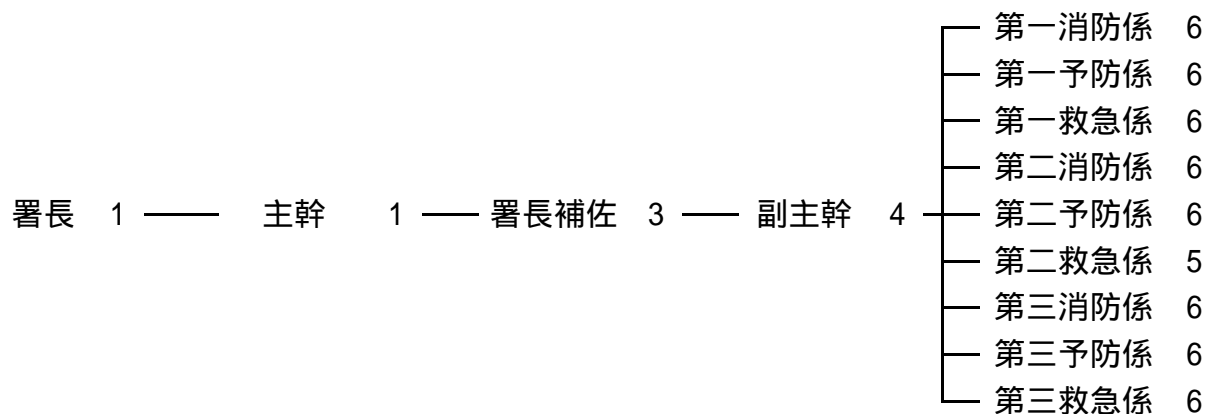
(1) 組織及び事務

ア 職員の配置状況 136 人

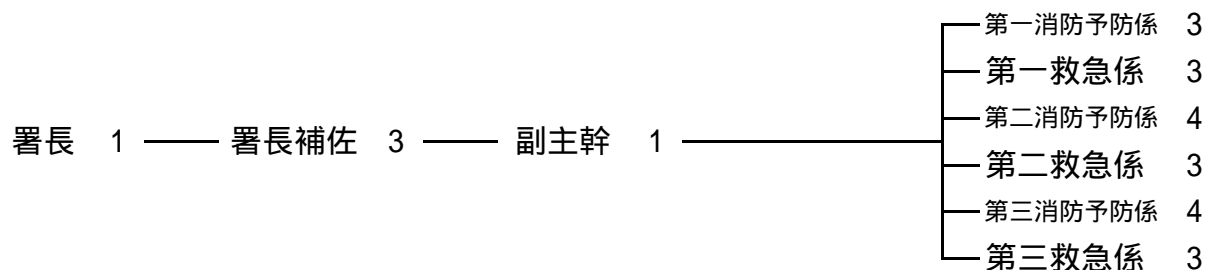
消防総務課 (6人)



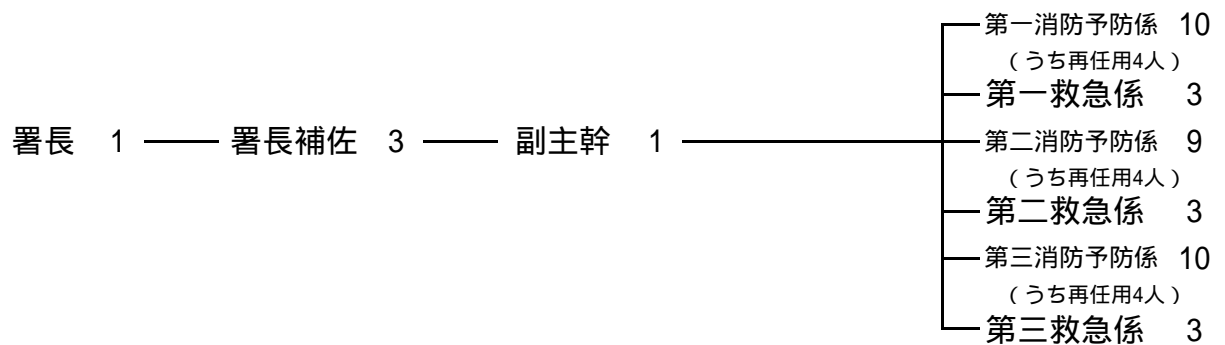
中央消防署 (62人)



くぬぎ山消防署 (25人)



鎌ヶ谷消防署 (43人)



イ 事務分掌

(ア) 消防総務課

a 庶務係

人事に関する事、文書及び公印に関する事、消防委員会に関する事、消防音楽隊に関する事、用度に関する事など。

b 企画管理係

消防事業の企画・立案及び調整に関する事、消防資機材の整備計画及び研究に関する事、財産に関する事、緊急車両に関する事。

(イ) 中央消防署

a 消防係

水火災の警戒及び防御に関する事、消防水利施設の調査及び保全に関する事、警防査察に関する事、救助活動に関する事、救助機械及び器具の管理保全に関する事など。

b 予防係

立入検査及び防火指導の実施に関する事、火災予防の広報及び普及に関する事、各種団体等の消防訓練実施に関する事、火災原因等の調査に関する事、署の火災予防統計に関する事など。

c 救急係

救急活動に関する事、医療機関の調査に関する事、救急機械及び器具の管理保全に関する事、署の救急統計に関する事、救急搬送証明に関する事。

(ウ) くぬぎ山消防署・鎌ヶ谷消防署

a 消防予防係

水火災の警戒及び防御に関する事、消防水利施設の調査及び保全に関する事、立入検査及び防火指導の実施に関する事、火災予防の広報及び普及に関する事、火災原因等の調査に関する事など。

b 救急係

救急活動に関する事、医療機関の調査に関する事、救急機械及び器具の管理保全に関する事、署の救急統計に関する事、救急搬送証明に関する事。

(2) 予算の執行状況

歳 入

科 目		予算現額	調 定 額	収入済額	収入未済額
14款1項1目 総務使用料	1節 行政財産使用料	円 33,000	円 33,384	円 33,384	円 0
15款2項7目 消防費国庫補助金	1節 消防費補助金	23,929,000	23,929,000	0	23,929,000
16款2項7目 消防費県補助金	1節 消防費補助金	799,000	799,000	0	799,000
21款4項6目 雑入	1節 雑入	226,000	56,944	56,944	0
22款1項4目 消防債	1節 消防債	97,600,000	0	0	0
合 計		122,587,000	24,818,328	90,328	24,728,000

歳 出

科 目		予算現額	支出済額	予算残額	支 出 率
9款1項 消防費	1目 常備消防費	円 114,091,600	円 40,054,189	円 74,037,411	% 35.1
	3目 消防施設費	139,530,000	0	139,530,000	0.0
合 計		253,621,600	40,054,189	213,567,411	15.8

(3) 監査の結果

財務に関する事務の執行状況は、適正であることを認めた。

予 防 課

(1) 組織及び事務

ア 職員の配置状況 6 人

課長 1 ——— 課長補佐 1 ——— 副主幹 1 ——— 指導係 1
保安係 2

イ 事務分掌

(ア) 指導係

火災予防施策の企画及び調整に関すること、防火思想の普及に関すること、防火関係団体の育成に関すること、防火管理講習及び消防訓練に関すること、火災原因等の調査及び研究に関することなど。

(イ) 保安係

火災予防の法令等に関すること、建築物の消防同意に関すること、消防用設備等の設置に関すること、特殊消防用設備等の設置に関すること、消防危険物の規制に関することなど。

(2) 予算の執行状況

歳 入

科	目	予算現額	調 定 額	収入済額	収入未済額
14款 2 項 5 目	1 節	円	円	円	円
消防手数料	消防手数料	158,000	91,000	91,000	0
21款 4 項 6 目	1 節				
雑入	雑入	10,000	0	0	0
合	計	168,000	91,000	91,000	0

歳 出

科	目	予算現額	支出済額	予算残額	支 出 率
9 款 1 項	1 目	円	円	円	%
消防費	常備消防費	2,747,000	977,870	1,769,130	35.6

(3) 監査の結果

財務に関する事務の執行状況は、適正であることを認めた。

警 防 課

(1) 組織及び事務

ア 職員の配置状況 7 人

課長 1 ——— 課長補佐 1 ——— 副主幹 1 ——— ┌ 警防係 2
└ 救急救助係 2

イ 事務分掌

(ア) 警防係

水火災の防御計画に関する事、消防相互応援協定に関する事、消防水利の整備及び消火栓補償に関する事、開発行為等の消防施設指導に関する事、消防団に関する事など。

(イ) 救急救助係

救急救助の活動計画に関する事、救急相互応援に関する事、救急救助に関する研究及び訓練に関する事、救急救命講習に関する事、救急救助の統計に関する事など。

(2) 予算の執行状況

歳 入

科	目	予算現額	調 定 額	収入済額	収入未済額
16款 2 項 7 目	1 節	円	円	円	円
消防費 県補助金	消防費 補助金	1,000,000	500,000	0	500,000
21款 4 項 6 目	1 節				
雑入	雑入	699,000	0	0	0
合 計		1,699,000	500,000	0	500,000

歳 出

科	目	予算現額	支出済額	予算残額	支 出 率
9 款 1 項	1 目	円	円	円	%
消防費	常備消防費	30,250,000	9,437,887	20,812,113	31.2
	2 目				
	非常備消防費	32,139,000	13,782,252	18,356,748	42.9
合 計		62,389,000	23,220,139	39,168,861	37.2

(3) 監査の結果

財務に関する事務の執行状況は、適正であることを認めた。

選挙管理委員会事務局

(1) 組織及び事務

ア 職員の配置状況 3 人

事務局長 1 — 次 長 1 — 局 員 1

イ 事務分掌

定例会議に関すること、裁判員候補者予定者の選定に関すること、検察審査員候補者予定者の選定に関すること、選挙人名簿及び在外選挙人名簿の調整及び保管に関すること、各種選挙の執行管理に関することなど。

(2) 予算の執行状況

歳 入

科	目	予算現額	調 定 額	収入済額	収入未済額
16款 3項 1目	3節	円	円	円	円
総務費 県委託金	選挙費 委託金	11,151,000	0	0	0

歳 出

科	目	予算現額	支出済額	予算残額	支 出 率
2款 4項	1目	円	円	円	%
選挙費	選挙管理委員会費	4,159,124	1,574,730	2,584,394	37.9
	2目				
	選挙啓発費	285,000	15,000	270,000	5.3
	3目				
	千葉県議会議員選挙費	11,112,000	0	11,112,000	0.0
	4目				
	市長選挙費	37,234,876	25,803,434	11,431,442	69.3
	5目				
	市議会議員補欠選挙費	13,276,000	4,877,619	8,398,381	36.7
	6目				
	市議会議員選挙費	402,000	43,230	358,770	10.8
合	計	66,469,000	32,314,013	34,154,987	48.6

(3) 監査の結果

財務に関する事務の執行状況は、適正であることを認めた。

農業委員会事務局

(1) 組織及び事務

ア 職員の配置状況 4人

事務局長 1 — 次長 1 — 副主幹 1 — 局員 1

イ 事務分掌

農地等の移動調整及び転用に関する事、委員会の会議に関する事、農地の諸証明に関する事、国有農地の管理事務に関する事、その他法令により、農業委員会の権限に属する事項に関する事など。

(2) 予算の執行状況

歳入

科 目		予算現額	調定額	収入済額	収入未済額
14款2項3目	1節	円	円	円	円
農林水産業手数料	農業手数料	9,000	6,000	6,000	0
16款2項4目	1節				
農林水産業費県補助金	農業費補助金	1,236,000	0	0	0
21款4項6目	1節				
雑入	雑入	104,000	353,300	353,300	0
合 計		1,349,000	359,300	359,300	0

歳出

科 目		予算現額	支出済額	予算残額	支出率
6款1項	1目	円	円	円	%
農業費	農業委員会費	10,777,000	5,058,851	5,718,149	46.9

(3) 監査の結果

財務に関する事務の執行状況は、適正であることを認めた。

監査委員事務局

(1) 組織及び事務

ア 職員の配置状況 4人

事務局長 1 —— 次長 1 —— 副主幹 1 —— 局員 1

イ 事務分掌

監査、検査、審査及び調査に関すること、事務局職員の人事に関すること、文書の收受、発送及び保管に関すること、監査事務に使用する公印の保管に関すること、事務局の予算、経理に関することなど。

(2) 予算の執行状況

歳 出

科	目	予算現額	支出済額	予算残額	支出率
2款6項	1目	円	円	円	%
監査委員費	監査委員費	1,550,000	757,106	792,894	48.8

(3) 監査の結果

財務に関する事務の執行状況は、適正であることを認めた。