



公式HP



駅構内での携帯電話のご利用マナーにご協力ください

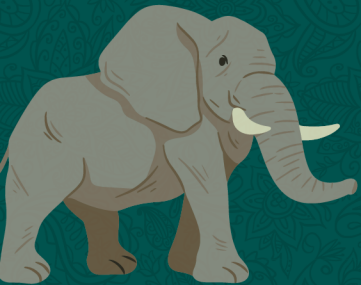
# スリランカ フェスティバル

## 鎌ヶ谷 2025

入場  
無料

### 5月17日(土)・18日(日)

10:00-17:00 鎌ヶ谷市役所駐車場



食



ヨガ



癒し



踊り



アクセス：新鎌ヶ谷駅から徒歩約7分  
 主催：在日スリランカ協会、スリランカビジネス評議会  
 後援：外務省、鎌ヶ谷市、駐日スリランカ大使館、北総鉄道、TOKYO MX  
 プラチナスポンサー：  
 カルナカララ アーユルヴェーダ リゾート、JVAMIC



△ 駐車場のご用意はございません。公共の交通機関等をご利用下さい。  
 △ 悪天候により中止となる場合があります。公式HPをご確認ください。