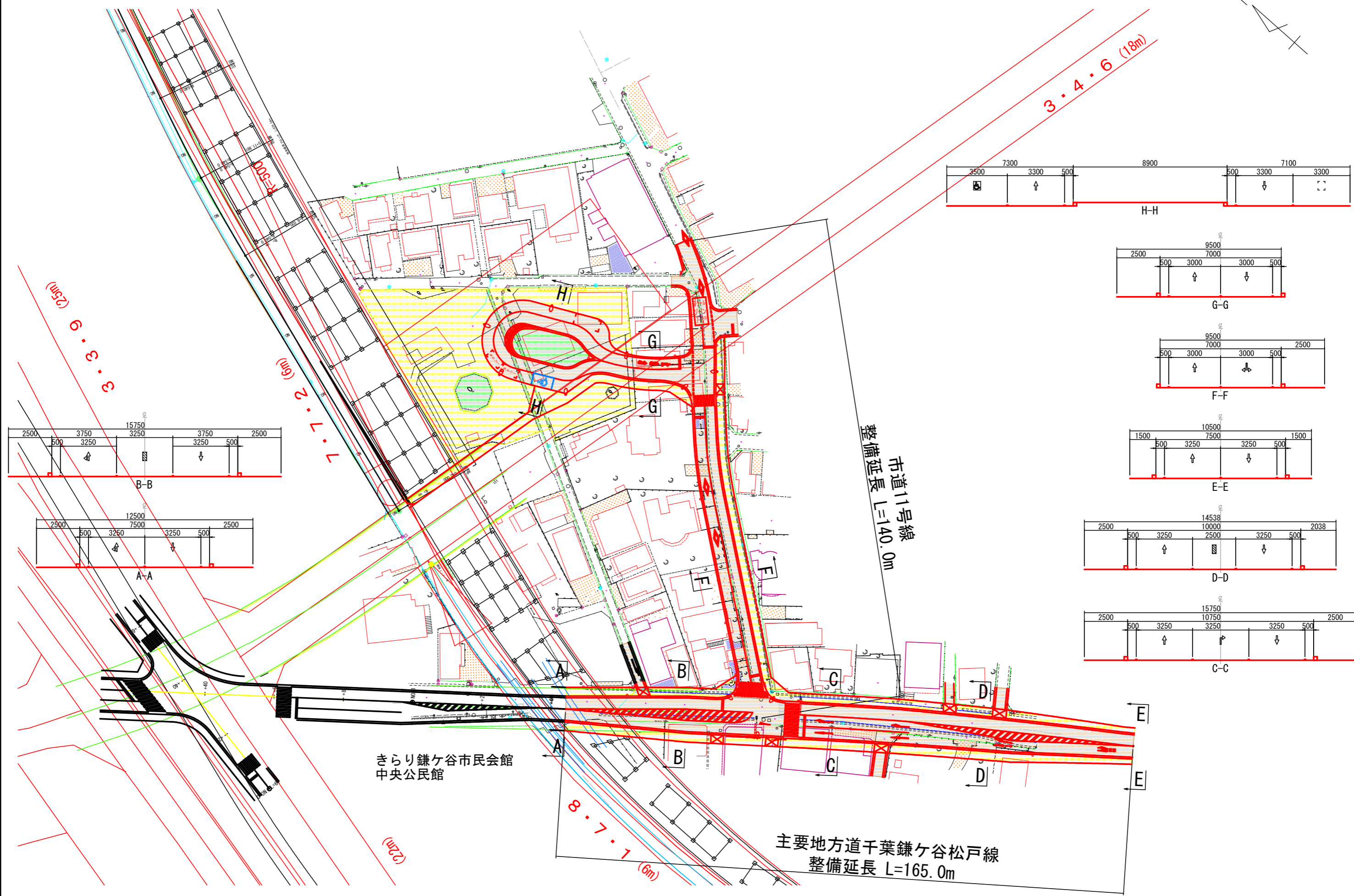
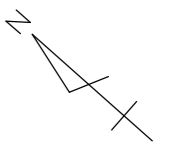


事業計画案 S=1:500 (A1)/S=1:1,000 (A3)

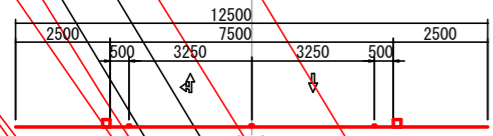
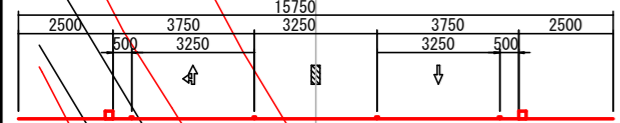


6.3.3 (25m)

6.2.2 (6m)

8.7.1 (6m)

3.4.6 (18m)



市道11号線  
整備延長 L=140.0m

きらり鎌ヶ谷市民会館  
中央公民館

主要地方道千葉鎌ヶ谷松戸線  
整備延長 L=165.0m

